

Totalplast

descartáveis

| | | | | | |
|----------|---|---|--|---|---|
| PRODUTOS |  |  |  |  |  |
| |  |  |  |  |  |

Desde 2007

A Totalplast, fundada em 2007 em Criciúma, Santa Catarina, é uma empresa especializada na produção de descartáveis plásticos em PS, XPS, EPS e PP. Em 2009, iniciou as atividades com a produção de PS - copos, pratos, tampas e potes – brancos, translúcidos e cristais. Em meados de 2011, ampliou sua estrutura e dobrou sua produção visando melhor atender seus clientes.

Visando estruturar ainda mais a logística da empresa, em 2015 inaugurou sua nova unidade de negócios no estado de Pernambuco com área de 14.691m², com produção das linhas PS: copos, pratos, potes e tampas e XPS: bandejas, discos, marmitex, hamburgueiras, pranchas, etc.

Desde então, nesta unidade foram instaladas também as linhas de EPS – copos, potes e tampas e linhas de Kit potes (redondos e retangulares) e copos em PP. Hoje, a unidade produz mensalmente mais de 1600 toneladas de produto acabado e sua área fabril é de mais de 24.000 m².

Em 2022 para atender a demanda do mercado, inaugurou em São Paulo sua terceira unidade, com mais de 19.000 m² de área fabril e capacidade produtiva mensal de 600 toneladas de XPS – marmitex, hamburgueiras, discos, bandejas, pranchas, pratos etc.

O histórico demonstra que a Totalplast está atenta a evolução, as necessidades e aos movimentos relacionados ao seu segmento, visando atender seus parceiros e clientes de maneira eficaz e sempre atualizados às tendências do mercado.

MATRIZ Rodovia Otávio Dassler, 4455 -
SC Linha Batista - Criciúma - SC - Brasil
- CEP 88812-850 - Cx. Postal 3177

 **(48) 3046-5700**

FILIAL Rodovia PE 050, S/N - KM 15 - Distrito
PE Industrial - Glória do Goita - PE - Brasil
- CEP 55620-000

 **(81) 3658-2550**

FILIAL Estrada Pinheirão Suzano, 2754 -
SP Cuiabá - Itaquaquecetuba - SP - Bra-
sil - CEP 08595-000

 **(11) 5990-3286**

UNIDADE DE PERNAMBUCO



CT-050 BR

Cor: Branco
Material: PS
VI Máximo: 50ml
Caixa: 5000un
Embalagem: 100un



CT-050 TR

Cor: Transp.
Material: PS
VI Máximo: 50ml
Caixa: 5000un
Embalagem: 100un



CT-080 BR

Cor: Branco
Material: PS
VI Máximo: 80ml
Caixa: 2500un
Embalagem: 100un



CT-080 TR

Cor: Transp.
Material: PS
VI Máximo: 80ml
Caixa: 2500un
Embalagem: 100un



CT-150 BR

Cor: Branco
Material: PS
VI Máximo: 150ml
Caixa: 2500un
Embalagem: 100un



CT-150 TR

Cor: Transp.
Material: PS
VI Máximo: 150ml
Caixa: 2500un
Embalagem: 100un



CT-180 BR

Cor: Branco
Material: PS
VI Máximo: 180ml
Caixa: 2500un
Embalagem: 100un



CT-180 TR

Cor: Transp.
Material: PS
VI Máximo: 180ml
Caixa: 2500un
Embalagem: 100un



CT-200 BR

Cor: Branco
Material: PS
VI Máximo: 200ml
Caixa: 2500un
Embalagem: 100un



CT-200 TR

Cor: Transp.
Material: PS
VI Máximo: 200ml
Caixa: 2500un
Embalagem: 100un



CT-250 BR

Cor: Branco
Material: PS
VI Máximo: 250ml
Caixa: 2000un
Embalagem: 100un



CT-250 TR

Cor: Transp.
Material: PS
VI Máximo: 250ml
Caixa: 2000un
Embalagem: 100un



CT-300 BR

Cor: Branco
Material: PS
VI Máximo: 300ml
Caixa: 2000un
Embalagem: 100un



CT-300 TR

Cor: Transp.
Material: PS
VI Máximo: 300ml
Caixa: 2000un
Embalagem: 100un



CT-400 BR

Cor: Branco
Material: PS
VI Máximo: 400ml
Caixa: 1000un
Embalagem: 50un



CT-400 TR

Cor: Transp.
Material: PS
VI Máximo: 400ml
Caixa: 1000un
Embalagem: 50un



CT-500 BR

Cor:
Material:
VI Máximo:
Caixa:
Embalagem:

Branco
PS
500ml
1000un
50un



CT-500 TR

Cor:
Material:
VI Máximo:
Caixa:
Embalagem:

Transp.
PS
500ml
1000un
50un



CTP-250 CRISTAL

Cor:
Material:
VI Máximo:
Caixa:
Embalagem:

Transp.
PS
250ml
1000un
50un



PRF-12 BR

Cor: Branco
Material: PS
VI Máximo: 120mm
Caixa: 1000un
Embalagem: 10un



PRF-15 BR

Cor: Branco
Material: PS
VI Máximo: 150mm
Caixa: 1000un
Embalagem: 10un



PRF-18 BR

Cor: Branco
Material: PS
VI Máximo: 180mm
Caixa: 500un
Embalagem: 10un



PR-15 BR

Cor: Branco
Material: PS
VI Máximo: 150mm
Caixa: 1000un
Embalagem: 10un



PR-18 BR

Cor: Branco
Material: PS
VI Máximo: 180mm
Caixa: 500un
Embalagem: 10un



PR-21 BR

Cor: Branco
Material: PS
VI Máximo: 210mm
Caixa: 500un
Embalagem: 10un



PR-26 BR

Cor: Branco
Material: PS
VI Máximo: 260mm
Caixa: 250un
Embalagem: 10un



PT-100 BR

Cor: Branco
Material: PS
VI Máximo: 100ml
Caixa: 2000un
Embalagem: 100un



PT-100 TR

Cor: Transp.
Material: PS
VI Máximo: 100ml
Caixa: 2000un
Embalagem: 100un



PT-175 BR

Cor: Branco
Material: PS
VI Máximo: 175ml
Caixa: 1000un
Embalagem: 50un



PT-175 TR

Cor: Transp.
Material: PS
VI Máximo: 175ml
Caixa: 1000un
Embalagem: 50un



PT-200 BR

Cor: Branco
Material: PS
VI Máximo: 200ml
Caixa: 1000un
Embalagem: 50un



PT-200 TR

Cor: Transp.
Material: PS
VI Máximo: 200ml
Caixa: 1000un
Embalagem: 50un



PT-250 BR

Cor: Branco
Material: PS
VI Máximo: 250ml
Caixa: 1000un
Embalagem: 50un



PT-250 TR

Cor: Transp.
Material: PS
VI Máximo: 250ml
Caixa: 1000un
Embalagem: 50un



TP-100 BR

Cor: Branco
Material: PS
Caixa: 2000un
Embalagem: 100un



TP-100 TR

Cor: Transp.
Material: PS
Caixa: 2000un
Embalagem: 100un



TP-200/250 BR

Cor: Branco
Material: PS
Caixa: 1000un
Embalagem: 50un



TP-200/250 TR

Cor: Transp.
Material: PS
Caixa: 1000un
Embalagem: 50un



TPF-200/250 BR

Cor: Branco
Material: PS
Caixa: 1000un
Embalagem: 50un



TPF-200/250 TR

Cor: Transp.
Material: PS
Caixa: 1000un
Embalagem: 50un



TPF-300 BR

Cor: Branco
Material: PS
Caixa: 2000un
Embalagem: 100un



TP-300 BR

Cor: Transp.
Material: PS
Caixa: 2000un
Embalagem: 100un



TPF-300 TR

Cor: Transp.
Material: PS
Caixa: 2000un
Embalagem: 100un



TP-300 TR

Cor: Transp.
Material: PS
Caixa: 2000un
Embalagem: 100un



TPT-120

Cor: Transp.
Material: PS
Caixa: 1000un
Embalagem: 100un



TPT-120/180

Cor: Transp.
Material: PS
Caixa: 1000un
Embalagem: 100un



TPT-240

Cor: Transp.
Material: PS
Caixa: 1000un
Embalagem: 100un



TPTF-300

Cor: Transp.
Material: PS
Caixa: 1000un
Embalagem: 100un



TPT-300

Cor: Transp.
Material: PS
Caixa: 1000un
Embalagem: 100un



TPTF-480

Cor: Transp.
Material: PS
Caixa: 500un
Embalagem: 50un



TPT-480

Cor:
Material:
Caixa:
Embalagem:

Transp.
PS
500un
50un



TPT-240/300/480A

Cor:
Material:
Caixa:
Embalagem:

Transp.
PS
1000un
50un



TPT-360/720/480B

Cor:
Material:
Caixa:
Embalagem:

Transp.
PS
500un
50un



CTT-070

Cor: Branco
Material: XPS
VI Máximo: 70ml
Caixa: 1000un
Embalagem: 50un



CTT-100

Cor: Branco
Material: XPS
VI Máximo: 100ml
Caixa: 1000un
Embalagem: 50un



CTT-120

Cor: Branco
Material: XPS
VI Máximo: 120ml
Caixa: 1000un
Embalagem: 50un



CTT-180

Cor: Branco
Material: XPS
VI Máximo: 180ml
Caixa: 1000un
Embalagem: 50un



CTT-240

Cor: Branco
Material: XPS
VI Máximo: 240ml
Caixa: 1000un
Embalagem: 50un



CTT-300

Cor: Branco
Material: XPS
VI Máximo: 300ml
Caixa: 1000un
Embalagem: 50un



CTT-480

Cor: Branco
Material: XPS
VI Máximo: 480ml
Caixa: 500un
Embalagem: 25un



PTT-120

Cor: Branco
Material: XPS
VI Máximo: 120ml
Caixa: 1000un
Embalagem: 20un



PTT-240

Cor: Branco
Material: XPS
VI Máximo: 240ml
Caixa: 1000un
Embalagem: 20un



PTT-300

Cor: Branco
Material: XPS
VI Máximo: 300ml
Caixa: 1000un
Embalagem: 20un



PTT-360

Cor: Branco
Material: XPS
VI Máximo: 360ml
Caixa: 500un
Embalagem: 20un



PTT-480 A

Cor: Branco
Material: XPS
VI Máximo: 480ml
Caixa: 1000un
Embalagem: 20un



PTT-480 B

Cor: Branco
Material: XPS
VI Máximo: 480ml
Caixa: 500un
Embalagem: 20un



PTT-720

Cor: Branco
Material: XPS
VI Máximo: 720ml
Caixa: 500un
Embalagem: 20un



TRL-01

Cor: Branco
Material: XPS
Fardo: 400un
Embalagem: 100un



TRL-02

Cor: Branco
Material: XPS
Fardo: 400un
Embalagem: 100un



TRL-03

Cor: Branco
Material: XPS
Fardo: 400un
Embalagem: 100un



TRL-04

Cor: Branco
Material: XPS
Fardo: 400un
Embalagem: 100un



TFL-01

Cor: Branco
Material: XPS
Fardo: 400un
Embalagem: 100un



TFL-02

Cor: Branco
Material: XPS
Fardo: 400un
Embalagem: 100un



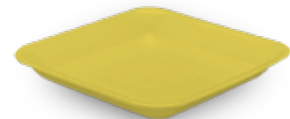
TFL-03

Cor: Branco
Material: XPS
Fardo: 400un
Embalagem: 100un



TFL-04

Cor: Branco
Material: XPS
Fardo: 400un
Embalagem: 100un



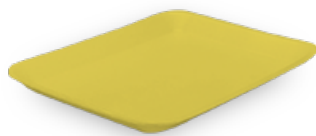
TRL-01 AMARELA

Cor: Amarelo
Material: XPS
Fardo: 400un
Embalagem: 100un



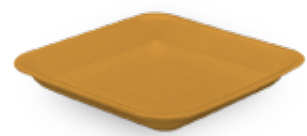
TRL-02 AMARELA

Cor: Amarelo
Material: XPS
Fardo: 400un
Embalagem: 100un



TRL-03 AMARELA

Cor: Amarelo
Material: XPS
Fardo: 400un
Embalagem: 100un



TRL-01 LARANJA

Cor: Laranja
Material: XPS
Fardo: 400un
Embalagem: 100un



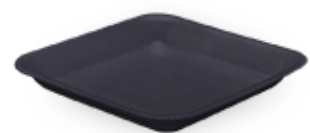
TRL-02 LARANJA

Cor: Laranja
Material: XPS
Fardo: 400un
Embalagem: 100un



TRL-03 LARANJA

Cor: Laranja
Material: XPS
Fardo: 400un
Embalagem: 100un



TRL-01 PRETA

Cor: Preto
Material: XPS
Fardo: 400un
Embalagem: 100un



TRL-02 PRETA

Cor: Preto
Material: XPS
Fardo: 400un
Embalagem: 100un



TRL-03 PRETA

Cor: Preto
Material: XPS
Fardo: 400un
Embalagem: 100un



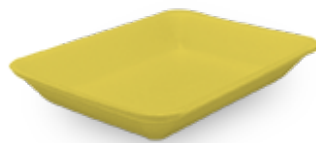
TFL-01 AMARELA

Cor: Amarelo
Material: XPS
Fardo: 400un
Embalagem: 100un



TFL-02 AMARELA

Cor: Amarelo
Material: XPS
Fardo: 400un
Embalagem: 100un



TFL-03 AMARELA

Cor: Amarelo
Material: XPS
Fardo: 400un
Embalagem: 100un



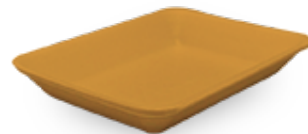
TFL-01 LARANJA

Cor: Laranja
Material: XPS
Fardo: 400un
Embalagem: 100un



TFL-02 LARANJA

Cor: Laranja
Material: XPS
Fardo: 400un
Embalagem: 100un



TFL-03 LARANJA

Cor: Laranja
Material: XPS
Fardo: 400un
Embalagem: 100un



TFL-01 PRETA

Cor: Preto
Material: XPS
Fardo: 400un
Embalagem: 100un



TFL-02 PRETA

Cor: Preto
Material: XPS
Fardo: 400un
Embalagem: 100un



TFL-03 PRETA

Cor: Preto
Material: XPS
Fardo: 400un
Embalagem: 100un



TR-006

Cor: Branco
Material: XPS
Fardo: 400un
Embalagem: 50un



TRR-01

Cor: Branco
Material: XPS
Fardo: 400un
Embalagem: 100un



TRR-02

Cor: Branco
Material: XPS
Fardo: 400un
Embalagem: 100un

Linha XPS - Bandejas Frigoríficas



TF-002 FRIG.

Cor: Branco
Material: XPS
Fardo: 400un
Embalagem: 100un



TF-002 AMARELA

Cor: Amarelo
Material: XPS
Fardo: 400un
Embalagem: 100un



TF-002 LARANJA

Cor: Laranja
Material: XPS
Fardo: 400un
Embalagem: 100un



TF-003 FRIG.

Cor: Branco
Material: XPS
Fardo: 400un
Embalagem: 100un



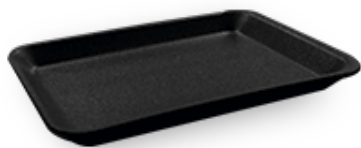
TF-003 FRIG. /B

Cor: Branco
Material: XPS
Fardo: 400un
Embalagem: 100un



TF-003 LARANJA

Cor: Laranja
Material: XPS
Fardo: 400un
Embalagem: 100un



TR-003 PRETA

Cor: Preto
Material: XPS
Fardo: 400un
Embalagem: 100un



TF-002

Cor: Branco
Material: XPS
Fardo: 400un
Embalagem: 100un



TF-007

Cor: Branco
Material: XPS
Fardo: 400un
Embalagem: 50un



TF-20

Cor: Branco
Material: XPS
Fardo: 100un
Embalagem: 50un



TF-66

Cor: Branco
Material: XPS
Fardo: 100un
Embalagem: 50un



TH-01

Cor: Branco
Material: XPS
Fardo: 400un
Embalagem: 100un



TH-02

Cor: Branco
Material: XPS
Fardo: 400un
Embalagem: 100un



TH-03

Cor: Branco
Material: XPS
Fardo: 400un
Embalagem: 100un



TH-01 PRETA

Cor: Preto
Material: XPS
Fardo: 400un
Embalagem: 100un



TH-02 PRETA

Cor: Preto
Material: XPS
Fardo: 400un
Embalagem: 100un



TH-03 PRETA

Cor: Preto
Material: XPS
Fardo: 400un
Embalagem: 100un



TH-101

Cor: Branco
Material: XPS
Fardo: 200un
Embalagem: 100un



TH-004

Cor: Branco
Material: XPS
Fardo: 400un
Embalagem: 100un



TH-004 PRETA

Cor: Preto
Material: XPS
Fardo: 400un
Embalagem: 100un



TH-01-R

Cor: Branco
Material: XPS
Fardo: 400un
Embalagem: 100un



TH-106

Cor: Branco
Material: XPS
Fardo: 200un
Embalagem: 100un



TH-05

Cor: Branco
Material: XPS
Fardo: 200un
Embalagem: 100un

Linha XPS - Estojos



TH-200

Cor: Branco
Material: XPS
Vl. Máximo: 900ml
Fardo: 200un
Embalagem: 100un



TH-200 3D

Cor: Branco
Material: XPS
Vl. Máximo: 700ml
Fardo: 200un
Embalagem: 100un



TH-201

Cor: Branco
Material: XPS
Vl. Máximo: 2000ml
Fardo: 100un
Embalagem: 100un



TH-201 3D

Cor: Branco
Material: XPS
Vl. Máximo: 1500ml
Fardo: 100un
Embalagem: 100un



TM-100

Cor: Branco
Material: XPS
Caixa: 100un
Embalagem: 50un



TM-102

Cor: Branco
Material: XPS
Caixa: 100un
Embalagem: 50un



TM-104

Cor: Branco
Material: XPS
Caixa: 100un
Embalagem: 50un



TM-500

Cor: Branco
Material: XPS
Caixa: 200un
Embalagem: 50un



TP-500

Cor: Branco
Material: XPS
Caixa: 200un
Embalagem: 50un

Linha XPS - Frangueiras



TFR-01

Cor: Branco
Material: XPS
Fardo: 100un
Embalagem: 25un



PT-100

Cor: Branco
Material: XPS
Vl. Máximo: 500ml
Fardo: 200un
Embalagem: 50un



PT-102

Cor: Branco
Material: XPS
Vl. Máximo: 750ml
Fardo: 200un
Embalagem: 50un



TP-102/104

Cor: Branco
Material: XPS
Fardo: 200un
Embalagem: 50un



PT-104

Cor: Branco
Material: XPS
Vl. Máximo: 1100ml
Fardo: 200un
Embalagem: 50un



TDI-15

Cor: Branco
Material: XPS
Fardo: 400un
Embalagem: 200un



TDI-18

Cor: Branco
Material: XPS
Fardo: 400un
Embalagem: 200un



TDI-20

Cor: Branco
Material: XPS
Fardo: 400un
Embalagem: 200un



TDI-23

Cor: Branco
Material: XPS
Fardo: 400un
Embalagem: 200un



TDI-25

Cor: Branco
Material: XPS
Fardo: 400un
Embalagem: 200un



TDI-30

Cor: Branco
Material: XPS
Fardo: 400un
Embalagem: 200un



TDI-35

Cor: Branco
Material: XPS
Fardo: 400un
Embalagem: 200un



TR-33

Cor: Branco
Material: XPS
Fardo: 200un
Embalagem: 100un



TR-41

Cor: Branco
Material: XPS
Fardo: 100un
Embalagem: 100un



PNT-02

Cor: Branco
Material: XPS
Fardo: 400un
Embalagem: 200un



PNT-03

Cor: Branco
Material: XPS
Fardo: 400un
Embalagem: 200un

Linha XPS - Pratos e Cumbuca



TPR-18

Cor: Branco
Material: XPS
Fardo: 400un
Embalagem: 20un



TPR-21

Cor: Branco
Material: XPS
Fardo: 200un
Embalagem: 20un



TPR-23

Cor: Branco
Material: XPS
Fardo: 200un
Embalagem: 20un



TPR-26

Cor: Branco
Material: XPS
Fardo: 200un
Embalagem: 20un



TPRF-15

Cor: Branco
Material: XPS
Fardo: 200un
Embalagem: 20un



KP-140

Cor: Transp.
Material: PP
Caixa: 576un
Embalagem: 24un



KP-200

Cor: Transp.
Material: PP
Caixa: 432un
Embalagem: 24un



KP-250

Cor: Transp.
Material: PP
Caixa: 432un
Embalagem: 24un



KP-500

Cor: Transp.
Material: PP
Caixa: 288un
Embalagem: 24un



KP-750

Cor: Transp.
Material: PP
Caixa: 240un
Embalagem: 24un



KP-1000

Cor: Transp.
Material: PP
Caixa: 192un
Embalagem: 24un



KP-1500

Cor: Transp.
Material: PP
Caixa: 192un
Embalagem: 24un



KPR-250

Cor: Transp.
Material: PP
Vl. Máximo: 250ml
Caixa: 144un
Embalagem: 24un



KPR-500

Cor: Transp.
Material: PP
Vl. Máximo: 500ml
Caixa: 144un
Embalagem: 24un



KPR-750

Cor: Transp.
Material: PP
Vl. Máximo: 750ml
Caixa: 144un
Embalagem: 24un



KPR-1000

Cor: Transp.
Material: PP
Vl. Máximo: 1000ml
Caixa: 144un
Embalagem: 24un



KPR-1500

Cor: Transp.
Material: PP
Vl. Máximo: 1500ml
Caixa: 120un
Embalagem: 10un



Linha PS - Copos

| CÓD. | REF. | DESCRIÇÃO | PCT/UN | EMBALAGEM | | CAIXA | | NCM | m³ INDIVIDUAL | UN. DE COMPRA |
|------|------------|--|--------|------------------|-------------------|------------------|------------------|-------|---------------|---------------|
| | | | | C. BARRAS EAN 13 | C. BARRAS DUN 14 | C. BARRAS EAN 13 | C. BARRAS DUN 14 | | | |
| 100 | CT-050 BR | Copo Plást. Desc. 50ml 5mil | 50x100 | 7 898505 140009 | 1 7898505 14000 6 | 3924.10.00 | 0,054 | CAIXA | | |
| 101 | CT-080 BR | Copo Plást. Desc. 80ml 2,5mil | 25x100 | 7 898505 141112 | 1 7898505 14111 9 | 3924.10.00 | 0,028 | CAIXA | | |
| 104 | CT-150 BR | Copo Plást. Desc. 150ml 2,5mil | 25x100 | 7 898505 140016 | 1 7898505 14001 3 | 3924.10.00 | 0,059 | CAIXA | | |
| 107 | CT-180 BR | Copo Plást. Desc. 180ml 2,5mil | 25x100 | 7 898505 140023 | 1 7898505 14002 0 | 3924.10.00 | 0,061 | CAIXA | | |
| 110 | CT-200 BR | Copo Plást. Desc. 200ml 2,5mil | 25x100 | 7 898505 140030 | 1 7898505 14003 7 | 3924.10.00 | 0,061 | CAIXA | | |
| 113 | CT-300 BR | Copo Plást. Desc. 300ml 2mil | 20x100 | 7 898505 140047 | 1 7898505 14004 4 | 3924.10.00 | 0,065 | CAIXA | | |
| 142 | CT-250 BR | Copo Plást. Desc. 250ml 2mil | 20x100 | 7 898505 140641 | 1 7898505 14064 8 | 3924.10.00 | 0,057 | CAIXA | | |
| 145 | CT-400 BR | Copo Plást. Desc. 400ml 1mil | 20x50 | 7 898505 140740 | 1 7898505 14074 7 | 3924.10.00 | 0,064 | CAIXA | | |
| 146 | CT-500 BR | Copo Plást. Desc. 500ml 1mil | 20x50 | 7 898505 140757 | 1 7898505 14075 4 | 3924.10.00 | 0,065 | CAIXA | | |
| 200 | CT-050 TR | Copo Plást. Desc. Transp. 50ml 5mil | 50x100 | 7 898505 140207 | 1 7898505 14020 4 | 3924.10.00 | 0,054 | CAIXA | | |
| 201 | CT-080 TR | Copo Plást. Desc. Transp. 80ml 2,5mil | 25x100 | 7 898505 141181 | 1 7898505 14118 8 | 3924.10.00 | 0,028 | CAIXA | | |
| 204 | CT-150 TR | Copo Plást. Desc. Transl. 150ml 2,5mil | 25x100 | 7 898505 140214 | 1 7898505 14021 1 | 3924.10.00 | 0,059 | CAIXA | | |
| 207 | CT-180 TR | Copo Plást. Desc. Transl. 180ml 2,5mil | 25x100 | 7 898505 140221 | 1 7898505 14022 8 | 3924.10.00 | 0,061 | CAIXA | | |
| 210 | CT-200 TR | Copo Plást. Desc. Transl. 200ml 2,5mil | 25x100 | 7 898505 140238 | 1 7898505 14023 5 | 3924.10.00 | 0,061 | CAIXA | | |
| 213 | CT-300 TR | Copo Plást. Desc. Transl. 300ml 2mil | 20x100 | 7 898505 140245 | 1 7898505 14024 2 | 3924.10.00 | 0,065 | CAIXA | | |
| 242 | CT-250 TR | Copo Plást. Desc. Transl. 250ml 2mil | 20x100 | 7 898505 140658 | 1 7898505 14065 5 | 3924.10.00 | 0,057 | CAIXA | | |
| 245 | CT-400 TR | Copo Plást. Desc. Transl. 400ml 1mil | 20x50 | 7 898505 140702 | 1 7898505 14070 9 | 3924.10.00 | 0,064 | CAIXA | | |
| 246 | CT-500 TR | Copo Plást. Desc. Transl. 500ml 1mil | 20x50 | 7 898505 140719 | 1 7898505 14071 6 | 3924.10.00 | 0,065 | CAIXA | | |
| 600 | CTP-250 CR | Copo Plást. Desc. Cristal 25ml C/1mil | 20x50 | 7 898505 140542 | 1 7898505 14054 9 | 3924.10.00 | 0,054 | CAIXA | | |

Pratos

| CÓD. | REF. | DESCRIÇÃO | PCT/UN | EMBALAGEM | | CAIXA | | NCM | m³ INDIVIDUAL | UN. DE COMPRA |
|------|-----------|--|--------|------------------|-------------------|------------------|------------------|-------|---------------|---------------|
| | | | | C. BARRAS EAN 13 | C. BARRAS DUN 14 | C. BARRAS EAN 13 | C. BARRAS DUN 14 | | | |
| 305 | PR-15 BR | Prato Plást. Desc. 150mm 1mil Branco | 100x10 | 7 898505 140405 | 1 7898505 14040 2 | 3924.10.00 | 0,018 | CAIXA | | |
| 306 | PR-18 BR | Prato Plást. Desc. 180mm 0,25 mil Branco | 50x10 | 7 898505 140412 | 1 7898505 14041 9 | 3924.10.00 | 0,014 | CAIXA | | |
| 307 | PR-21 BR | Prato Plást. Desc. 210mm 0,5 mil Branco | 50x10 | 7 898505 140429 | 1 7898505 14042 6 | 3924.10.00 | 0,022 | CAIXA | | |
| 309 | PR-26 BR | Prato Plást. Desc. 250mm 0,25 mil Branco | 25x10 | 7 898505 140436 | 1 7898505 14043 3 | 3924.10.00 | 0,02 | CAIXA | | |
| 353 | PRF-12 BR | Prato Plást. Desc. Fundo 120mm Branco | 100x10 | 7 898505 140566 | 1 7898505 14056 3 | 3924.10.00 | 0,016 | CAIXA | | |
| 351 | PRF-15 BR | Prato Plást. Desc. Fundo 150mm Branco | 100x10 | 7 898505 140450 | 1 7898505 14045 7 | 3924.10.00 | 0,024 | CAIXA | | |
| 354 | PRF-18 BR | Prato Plást. Desc. Fundo 180mm Branco | 50x10 | 7 898505 141303 | 1 7898505 14130 0 | 3924.10.00 | 0,016 | CAIXA | | |

Potes

| CÓD. | REF. | DESCRIÇÃO | PCT/UN | EMBALAGEM | | CAIXA | | NCM | m³ INDIVIDUAL | UN. DE COMPRA |
|------|-----------|--|--------|------------------|-------------------|------------------|------------------|-------|---------------|---------------|
| | | | | C. BARRAS EAN 13 | C. BARRAS DUN 14 | C. BARRAS EAN 13 | C. BARRAS DUN 14 | | | |
| 800 | PT-100 BR | Pote Plást. Desc. 100ml C/ 2mil Branco | 20x100 | 7 898505 141204 | 1 7898505 14120 1 | 3923.10.90 | 0,057 | CAIXA | | |
| 803 | PT-175 BR | Pote Plást. Desc. 175ml C/ 1mil Branco | 20x50 | 7 898505 141419 | 1 7898505 14141 6 | 3923.10.90 | 0,061 | CAIXA | | |
| 801 | PT-200 BR | Pote Plást. Desc. 200ml 1mil Branco | 20x50 | 7 898505 140665 | 1 7898505 14066 2 | 3923.10.90 | 0,057 | CAIXA | | |
| 802 | PT-250 BR | Pote Plást. Desc. 250ml 1mil Branco | 20x50 | 7 898505 140672 | 1 7898505 14067 9 | 3923.10.90 | 0,057 | CAIXA | | |
| 820 | PT-100 TR | Pote Plást. Desc. 100ml 2mil Translúcido | 20x100 | 7 898505 140580 | 1 7898505 14058 7 | 3923.10.90 | 0,057 | CAIXA | | |
| 823 | PT-175 TR | Pote Plást. Desc. 175ml 1mil Translúcido | 20x50 | 7 898505 141426 | 1 7898505 14142 3 | 3923.10.90 | 0,061 | CAIXA | | |
| 821 | PT-200 TR | Pote Plást. Desc. 200ml 1mil Translúcido | 20x50 | 7 898505 140689 | 1 7898505 14068 6 | 3923.10.90 | 0,057 | CAIXA | | |
| 822 | PT-250 TR | Pote Plást. Desc. 250ml 1mil Translúcido | 20x50 | 7 898505 140696 | 1 7898505 14069 3 | 3923.10.90 | 0,057 | CAIXA | | |

Tampas

| CÓD. | REF. | DESCRIÇÃO | PCT/UN | EMBALAGEM | | CAIXA | | NCM | m³ INDIVIDUAL | UN. DE COMPRA |
|-------|---------------|--|--------|------------------|-------------------|------------------|------------------|-------|---------------|---------------|
| | | | | C. BARRAS EAN 13 | C. BARRAS DUN 14 | C. BARRAS EAN 13 | C. BARRAS DUN 14 | | | |
| 637 | TP-100BR | Tampa Plást. Desc. 100ml 2mil | 20x100 | 7 898505 140634 | 1 7898505 14063 1 | 3923.50.00 | 0,05891 | CAIXA | | |
| 638 | TP-100TR | Tampa Plást. Desc. Transl. 100ml 2mil | 20x100 | 7 898505 140603 | 1 7898505 14060 0 | 3923.50.00 | 0,05891 | CAIXA | | |
| 639 | TP-200/250BR | Tampa Plást. Desc. 200ml 1mil | 20x50 | 7 898505 141198 | 1 7898505 14119 5 | 3923.50.00 | 0,036 | CAIXA | | |
| 640 | TP-200/250TR | Tampa Plást. Desc. Transl. 200ml 1mil | 20x50 | 7 898505 140627 | 1 7898505 14062 4 | 3923.50.00 | 0,036 | CAIXA | | |
| 641 | TPF-200/250BR | Tampa Plást. Desc. Furada 200ml 1mil | 20x50 | 7 898505 141211 | 1 7898505 14121 8 | 3923.50.00 | 0,036 | CAIXA | | |
| 642 | TPF-200/250TR | Tampa Plást. Desc. Furada Transl. 200ml 1mil | 20x50 | 7 898505 141228 | 1 7898505 14122 5 | 3923.50.00 | 0,036 | CAIXA | | |
| 71185 | TPF-300BR | Tampa Plást. Desc. Furada 300ml 2mil | 20x100 | 7 898505 142010 | 1 7898505 14201 7 | 3923.50.00 | 0,05082 | CAIXA | | |
| 71186 | TP-300BR | Tampa Plást. Desc. 300ml 2mil | 20x100 | 7 898505 142027 | 1 7898505 14202 4 | 3923.50.00 | 0,05082 | CAIXA | | |
| 71201 | TPF-300TR | Tampa Plást. Desc. Furada Transl. 300ml 2mil | 20x100 | 7 898505 142034 | 1 7898505 14203 1 | 3923.50.00 | 0,05082 | CAIXA | | |

Linha XPS - Pratos

| CÓD. | REF. | DESCRIÇÃO | PCT/UN | EMBALAGEM | CAIXA | NCM/SH | m³ INDIVIDUAL | UN. DE COMPRA |
|-------|--------|----------------------|--------|------------------|------------------|------------|---------------|---------------|
| | | | | C. BARRAS EAN 13 | C. BARRAS DUN 14 | NCM | | |
| 70562 | TPR-18 | Prato 18cm XPS 20X20 | 20X20 | 7 898505 141754 | 1 7898505 141751 | 3924.10.00 | 0,066 | FARDO |
| 70563 | TPR-21 | Prato 21cm XPS 10x20 | 10X20 | 7 898505 141761 | 1 7898505 141768 | 3924.10.00 | 0,053 | FARDO |
| 70564 | TPR-23 | Prato 23cm XPS 10X20 | 10X20 | 7 898505 141778 | 1 7898505 141775 | 3924.10.00 | 0,064 | FARDO |
| 70565 | TPR-26 | Prato 26cm XPS 10X20 | 10X20 | 7 898505 141785 | 1 7898505 141782 | 3924.10.00 | 0,078 | FARDO |

Frangueira

| CÓD. | REF. | DESCRIÇÃO | PCT/UN | EMBALAGEM | CAIXA | NCM/SH | m³ INDIVIDUAL | UN. DE COMPRA |
|-------|-----------|-------------------------|--------|------------------|------------------|------------|---------------|---------------|
| | | | | C. BARRAS EAN 13 | C. BARRAS DUN 14 | NCM | | |
| 70561 | TFR-01 CX | Frangueira XPS C/ 100un | 4x25 | 7 898505 141839 | 1 7898505 141836 | 3923.10.90 | 0,15189 | CAIXA |
| 70781 | TFR-01 FD | Frangueira XPS C/100un | 4x25 | 7 898505 141853 | 1 7898505 141850 | 3923.10.90 | 0,15189 | FARDO |

Bandeja Rocambole

| CÓD. | REF. | DESCRIÇÃO | PCT/UN | EMBALAGEM | CAIXA | NCM/SH | m³ INDIVIDUAL | UN. DE COMPRA |
|-------|--------|-----------------------|--------|------------------|------------------|------------|---------------|---------------|
| | | | | C. BARRAS EAN 13 | C. BARRAS DUN 14 | NCM | | |
| 70560 | TR-006 | Bandeja Rocambole XPS | 8x50 | 7 898505 141822 | 17898505 141829 | 3923.10.90 | 0,07911 | FARDO |

Marmitex

| CÓD. | REF. | DESCRIÇÃO | PCT/UN | EMBALAGEM | CAIXA | NCM/SH | m³ INDIVIDUAL | UN. DE COMPRA |
|-------|-----------|---|--------|------------------|------------------|------------|---------------|---------------|
| | | | | C. BARRAS EAN 13 | C. BARRAS DUN 14 | NCM | | |
| 66121 | TM-102 | Marmitex XPS C/Tampa 187x52mm P/750ml 100un | 2x50 | 7 898505 141167 | 17898505 141164 | 3923.10.90 | 0,088 | CAIXA |
| 69971 | TM-100 | Marmitex XPS C/Tampa 188x35mm - 500ml | 2x50 | 7 898505 141723 | 17898505 141720 | 3923.10.90 | 0,088 | FARDO |
| 66122 | TM-104 | Marmitex XPS C/Tampa 187x65mm P/1100ml 100un | 2x50 | 7 898505 141150 | 17898505 141157 | 3923.10.90 | 0,088 | CAIXA |
| 67000 | TM-102 FD | Marmitex XPS C/Tampa 187x52mm P/750ml 100un FD | 2x50 | 7 898505 141297 | 17898505 141294 | 3923.10.90 | 0,088 | FARDO |
| 67001 | TM-104 FD | Marmitex XPS C/Tampa 187x65mm P/1100ml 100un FD | 2x50 | 7 898505 141310 | 17898505 141317 | 3923.10.90 | 0,088 | FARDO |
| 67331 | TM-500 | Marmitex XPS S/Tampa 142x58mm P/500ml 200un | 4x50 | 7 898505 141235 | 17898505 141232 | 3923.10.90 | 0,072 | CAIXA |
| 67332 | TP-500 | Tampa XPS P/TM - 500ml 200un | 4x50 | 7 898505141242 | 17898505 141249 | 3923.50.00 | 0,057 | CAIXA |

Cambuca Isopor

| CÓD. | REF. | DESCRIÇÃO | PCT/UN | EMBALAGEM | CAIXA | NCM/SH | m³ INDIVIDUAL | UN. DE COMPRA |
|-------|---------|---|--------|------------------|------------------|------------|---------------|---------------|
| | | | | C. BARRAS EAN 13 | C. BARRAS DUN 14 | NCM | | |
| 70805 | TPRF-15 | Pote Cambuca XPS TPRF-15 - 152x45mm 10x20un | 10x20 | 7 898505 141860 | 1 7898505 141867 | 3923.10.90 | 0,088 | FARDO |

Pranchas

| CÓD. | REF. | DESCRIÇÃO | PCT/UN | EMBALAGEM | CAIXA | NCM/SH | m³ INDIVIDUAL | UN. DE COMPRA |
|-------|--------|-------------------------------|--------|------------------|------------------|------------|---------------|---------------|
| | | | | C. BARRAS EAN 13 | C. BARRAS DUN 14 | NCM | | |
| 66131 | PNT-02 | Prancha XPS 210x140mm 2x200un | 2x200 | 7 898505 141570 | INXESISTENTE | 3923.10.90 | 0,079 | FARDO |
| 66132 | PNT-03 | Prancha XPS 235x180mm 2x200un | 2x200 | 7 898505 141082 | INXESISTENTE | 3923.10.90 | 0,107 | FARDO |

Kit Marmitex

| CÓD. | REF. | DESCRIÇÃO | PCT/UN | EMBALAGEM | CAIXA | NCM/SH | m³ INDIVIDUAL | UN. DE COMPRA |
|-------|------------|--|--------|------------------|------------------|------------|---------------|---------------|
| | | | | C. BARRAS EAN 13 | C. BARRAS DUN 14 | NCM | | |
| 69103 | PT-102 | Marmitex XPS S/Tampa 187x52mm P/750ml C/200un | 4x50 | 7 898505 141532 | 17898505 141539 | 3923.10.90 | 0,088 | FARDO |
| 69104 | PT-104 | Marmitex XPS S/Tampa 187x65mm P/1100ml C/200un | 4x50 | 7 898505 141549 | 17898505 141546 | 3923.10.90 | 0,088 | FARDO |
| 69105 | TP-102/104 | Tampa XPS P/Pote 102/104 C/200un | 4x50 | 7 898505 141556 | 17898505 141553 | 3923.50.00 | 0,088 | FARDO |
| 69972 | PT-100 | Marmitex XPS S/Tampa188x35mm - 500ml | 4x50 | 7 898505 141730 | 17898505 141737 | 3923.10.90 | 0,088 | FARDO |

Estojo

| CÓD. | REF. | DESCRIÇÃO | PCT/UN | EMBALAGEM | CAIXA | NCM/SH | m³ INDIVIDUAL | UN. DE COMPRA |
|-------|-----------|--|--------|------------------|------------------|------------|---------------|---------------|
| | | | | C. BARRAS EAN 13 | C. BARRAS DUN 14 | NCM | | |
| 69006 | TH-201 | Hamburgueira Totalplast XPS TH-201 -1x100un | 1x100 | 7898505141488 | INXESISTENTE | 3923.10.90 | 0,0945 | FARDO |
| 69007 | TH-201 3D | Hamburgueira Totalplast XPS TH-201 3D -1x100un | 1x100 | 7898505141495 | INXESISTENTE | 3923.10.90 | 0,0945 | FARDO |
| 69008 | TH-200 | Hamburgueira Totalplast XPS TH-200 -2x100un | 2x100 | 7898505141501 | 17898505141508 | 3923.10.90 | 0,14022 | FARDO |
| 69009 | TH-200 3D | Hamburgueira Totalplast XPS TH-200 3D -2x100un | 2x100 | 7898505141518 | 17898505141515 | 3923.10.90 | 0,14022 | FARDO |

Discos

| CÓD. | REF. | DESCRIÇÃO | PCT/UN | EMBALAGEM | CAIXA | NCM/SH | m ² INDIVIDUAL | UN. DE COMPRA |
|-------|--------|-------------------------------|--------|------------------|------------------|------------|---------------------------|---------------|
| | | | | C. BARRAS EAN 13 | C. BARRAS DUN 14 | NCM | | |
| 66124 | TDI-15 | Disco XPS 15cm Branco 2x200un | 2x200 | 7898505140986 | INEXISTENTE | 3923.10.90 | 0,027 | FARDO |
| 66125 | TDI-18 | Disco XPS 18cm Branco 2x200un | 2x200 | 7898505140993 | INEXISTENTE | 3923.10.90 | 0,039 | FARDO |
| 66126 | TDI-20 | Disco XPS 20cm Branco 2x200un | 2x200 | 7898505141006 | INEXISTENTE | 3923.10.90 | 0,052 | FARDO |
| 66127 | TDI-23 | Disco XPS 23cm Branco 2x200un | 2x200 | 7898505141013 | INEXISTENTE | 3923.10.90 | 0,069 | FARDO |
| 66128 | TDI-25 | Disco XPS 25cm Branco 2x200un | 2x200 | 7898505141044 | INEXISTENTE | 3923.10.90 | 0,094 | FARDO |
| 66129 | TDI-30 | Disco XPS 30cm Branco 2x200un | 2x200 | 7898505141051 | INEXISTENTE | 3923.10.90 | 0,144 | FARDO |
| 66130 | TDI-35 | Disco XPS 35cm Branco 2x200un | 2x200 | 7898505141068 | INEXISTENTE | 3923.10.90 | 0,196 | FARDO |
| 70557 | TR-33 | Disco Confeitearia 33cm XPS | 2x200 | 7898505141792 | 1 7898505 141799 | 3923.10.90 | 0,0945 | FARDO |
| 70588 | TR-41 | Disco Confeitearia 41cm XPS | 1x100 | 7898505141808 | 1 7898505 141805 | 3923.10.90 | 0,0945 | FARDO |

Bandejas Frigoríficas

| CÓD. | REF. | DESCRIÇÃO | PCT/UN | EMBALAGEM | CAIXA | NCM/SH | m ² INDIVIDUAL | UN. DE COMPRA |
|-------|----------------------|---|--------|------------------|------------------|------------|---------------------------|---------------|
| | | | | C. BARRAS EAN 13 | C. BARRAS DUN 14 | NCM | | |
| 69414 | TF-002 FRIGORIFICO | Bandeja TF-002 Frig. - 210x140x28 | 4x00 | 7898505141563 | INEXISTENTE | 3923.10.90 | 0,1296 | FARDO |
| 69616 | TF-002 AMARELA FRIG | Bandeja Amarela TF-002 Frig. - 210x140x28 | 4x100 | 7898505141587 | INEXISTENTE | 3923.10.90 | 0,1296 | FARDO |
| 70691 | TF-002 LARANJA FRIG | Bandeja Laranja TF-002 Frig. - 210x140x28 | 4x100 | 7898505141716 | INEXISTENTE | 3923.10.90 | 0,1296 | FARDO |
| 66123 | TF-003 FRIGORIFICO | Bandeja TF-003 Frig.- 235x180x33 | 4x100 | 7898505141266 | INEXISTENTE | 3923.10.90 | 0,18144 | FARDO |
| 68846 | TF-003 FRIGORIFICO/B | Bandeja Totalplast XPS TF-003 Frig. /B | 4x100 | 7898505140481 | INEXISTENTE | 3923.10.90 | 0,16416 | FARDO |
| 69624 | TF-003 LARANJA FRIG | Bandeja Laranja TF-003 Frig. - 235x180x33 | 4x100 | 7898505141594 | INEXISTENTE | 3923.10.90 | 0,18144 | FARDO |
| 70064 | TR-003 PRETA | Bandeja Preta TR-003 - 235x180x16 | 4x100 | 7898505141747 | INEXISTENTE | 3923.10.90 | 0,10301 | FARDO |
| 70691 | TF 002 | Bandeja Laranja Frig. TF-002 (210x140x28mm - 400un) | 4x100 | 7 898505 141846 | INEXISTENTE | 3923.10.90 | 0,1296 | FARDO |
| 70559 | TF 007 | Bandeja XPS 214x85x33mm - 400un (8x50) XX | XX | 7 898505 141815 | INEXISTENTE | 3923.10.90 | 0,08677 | FARDO |
| 73817 | TF 20 | Bandeja XPS TF 20 (307x233x40mm - 100un) | 2x50 | 7898505142454 | INEXISTENTE | 3923.10.90 | 0,0798 | FARDO |
| 73819 | TF 54 | Bandeja XPS TF 54 (195x118x40mm - 100un) | 2x50 | 7898505142461 | INEXISTENTE | 3923.10.90 | 0,0522 | FARDO |
| 73820 | TF 66 | Bandeja XPS TF 66 (260x260x45mm - 100un) | 2x50 | 7898505142478 | INEXISTENTE | 3923.10.90 | 0,08866 | FARDO |

Hamburgueira

| CÓD. | REF. | DESCRIÇÃO | PCT/UN | EMBALAGEM | CAIXA | NCM/SH | m ² INDIVIDUAL | UN. DE COMPRA |
|-------|---------|--|--------|------------------|------------------|------------|---------------------------|---------------|
| | | | | C. BARRAS EAN 13 | C. BARRAS DUN 14 | NCM | | |
| 66118 | TH101 | Hamburgueira XPS 235x160x75mm 200un | 2x100 | 7 898505 141129 | 17898505141126 | 3923.10.90 | 0,162 | FARDO |
| 66119 | TH02 | Hamburgueira XPS 146x146x68mm 400un | 4x100 | 7 898505 141136 | 17898505141133 | 3923.10.90 | 0,128 | FARDO |
| 66120 | TH03 | Hamburgueira XPS 162x162x86mm 400un | 4x100 | 7 898505 141143 | 17898505141140 | 3923.10.90 | 0,21775 | FARDO |
| 67907 | TH01 | Hamburgueira XPS TH-01 140x130x85mm 400un | 4x100 | 7 898505 141280 | 17898505141287 | 3923.10.90 | 0,128 | FARDO |
| 69010 | TH-004 | Hamburgueira Totalplast XPS TH-004 - 400un | 4x100 | 7 898505 141525 | 17898505141522 | 3923.10.90 | 0,13137 | FARDO |
| 73821 | TH-05 | Hamburgueira Totalplast XPS TH-05 - C/ 200un | 2x100 | 7898505142485 | 17898505142482 | 3923.10.90 | 0,09488 | FARDO |
| 73835 | TH-01-R | Hamburgueira Totalplast XPS TH-01-R - C/ 400un | 4x100 | 7898505142614 | 17898505142611 | 3923.10.90 | 0,116 | FARDO |
| 73822 | TH-106 | Hamburgueira Totalplast XPS TH-106 - C/ 200un | 2x100 | 7 898 505 142492 | 17898505 142499 | 3923.10.90 | 0,14835 | FARDO |

Hamburgueira Preta

| CÓD. | REF. | DESCRIÇÃO | PCT/UN | EMBALAGEM | CAIXA | NCM/SH | m ² INDIVIDUAL | UN. DE COMPRA |
|-------|----------------|--|--------|------------------|------------------|------------|---------------------------|---------------|
| | | | | C. BARRAS EAN 13 | C. BARRAS DUN 14 | NCM | | |
| 70859 | TH01 - PRETA | Hamburgueira XPS TH-01 140x130x85mm 400un Preta | 4x100 | 78985055141884 | 17898505141881 | 3923.10.90 | 0,128 | FARDO |
| 70860 | TH02 - PRETA | Hamburgueira XPS 146x146x68mm 400un Preta | 4x100 | 78985055141891 | 17898505141898 | 3923.10.90 | 0,128 | FARDO |
| 70861 | TH03 - PRETA | Hamburgueira XPS 162x162x86mm 400un Preta | 4x100 | 7898505141907 | 17898505141904 | 3923.10.90 | 0,21775 | FARDO |
| 70862 | TH-004 - PRETA | Hamburgueira Totalplast XPS TH-004 - 400un Preta | 4x100 | 7898505141914 | 17898505141911 | 3923.10.90 | 0,13137 | FARDO |

Bandeja Rocamble

| CÓD. | REF. | DESCRIÇÃO | PCT/UN | EMBALAGEM | CAIXA | NCM/SH | m ² INDIVIDUAL | UN. DE COMPRA |
|-------|--------|----------------------|--------|------------------|------------------|------------|---------------------------|---------------|
| | | | | C. BARRAS EAN 13 | C. BARRAS DUN 14 | NCM | | |
| 70560 | TR-006 | Bandeja Rocamble XPS | 8x50 | 7 898505 141822 | 17898505 141829 | 3923.10.90 | 0,07911 | FARDO |

Bandeja

| CÓD. | REF. | DESCRIÇÃO | PCT/UN | EMBALAGEM | CAIXA | NCM/SH | m ² INDIVIDUAL | UN. DE COMPRA |
|-------|--------|-------------------------------------|--------|------------------|------------------|------------|---------------------------|---------------|
| | | | | C. BARRAS EAN 13 | C. BARRAS DUN 14 | NCM | | |
| 73815 | TRR-01 | Bandeja Totalplast XPS TRR-01 400un | 400 | 7898505142430 | INXESISTENTE | 3923.10.90 | 0,0522 | FARDO |
| 73816 | TRR-02 | Bandeja Totalplast XPS TRR-0 400un | 400 | 7898505142430 | INXESISTENTE | 3923.10.90 | 0,07656 | FARDO |

Bandeja Rasa Branca

| CÓD. | REF. | DESCRIÇÃO | PCT/UN | EMBALAGEM | CAIXA | NCM/SH | m ² INDIVIDUAL | UN. DE COMPRA |
|-------|--------|------------------------------------|--------|------------------|------------------|------------|---------------------------|---------------|
| | | | | C. BARRAS EAN 13 | C. BARRAS DUN 14 | NCM | | |
| 66103 | TRL-01 | Bandeja XPS 150x150x18mm 400X01un | 4x100 | 7898505141433 | INEXISTENTE | 3923.10.90 | 0,052 | FARDO |
| 66104 | TRL-02 | Bandeja XPS 210x140x18mm 400X01un | 4x100 | 7898505141440 | INEXISTENTE | 3923.10.90 | 0,077 | FARDO |
| 66105 | TRL-03 | Bandeja XPS 235x180x16mm 400X01un | 4x100 | 7898505141457 | INEXISTENTE | 3923.10.90 | 0,103 | FARDO |
| 66106 | TRL-04 | Bandeja XPS 275x150x14 mm 400X01un | 4x100 | 7898505141259 | INEXISTENTE | 3923.10.90 | 0,097 | FARDO |

Bandeja Funda Branca

| CÓD. | REF. | DESCRIÇÃO | PCT/UN | EMBALAGEM | CAIXA | NCM/SH | m ² INDIVIDUAL | UN. DE COMPRA |
|-------|--------|-----------------------------------|--------|------------------|------------------|------------|---------------------------|---------------|
| | | | | C. BARRAS EAN 13 | C. BARRAS DUN 14 | NCM | | |
| 66112 | TFL-01 | Bandeja XPS 150x150x27mm 400X01un | 4x100 | 7898505140887 | INEXISTENTE | 3923.10.90 | 0,0567 | FARDO |
| 66113 | TFL-02 | Bandeja XPS 210x140x28mm 400X01un | 4x100 | 7898505140931 | INEXISTENTE | 3923.10.90 | 0,08448 | FARDO |
| 66114 | TFL-03 | Bandeja XPS 235x180x33mm 400X01un | 4x100 | 7898505140948 | INEXISTENTE | 3923.10.90 | 0,11189 | FARDO |
| 66115 | TFL-04 | Bandeja XPS 275x150x29mm 400X01un | 4x100 | 7898505140955 | INEXISTENTE | 3923.10.90 | 0,0828 | FARDO |

Bandeja Rasa Amarela

| CÓD. | REF. | DESCRIÇÃO | PCT/UN | EMBALAGEM | CAIXA | NCM/SH | m ² INDIVIDUAL | UN. DE COMPRA |
|-------|------------------|--|--------|------------------|------------------|------------|---------------------------|---------------|
| | | | | C. BARRAS EAN 13 | C. BARRAS DUN 14 | NCM | | |
| 69602 | TRL-01 - AMARELA | Bandeja Amarela XPS 150x150x18mm 400un | 4x100 | 7898505141662 | INEXISTENTE | 3923.10.90 | 0,052 | FARDO |
| 69607 | TRL-02 - AMARELA | Bandeja Amarela XPS 210x140x18mm 400un | 4x100 | 7898505141686 | INEXISTENTE | 3923.10.90 | 0,077 | FARDO |
| 69608 | TRL-03 - AMARELA | Bandeja Amarela XPS 235x180x16mm 400un | 4x100 | 7898505141709 | INEXISTENTE | 3923.10.90 | 0,103 | FARDO |

Bandeja Funda Amarela

| CÓD. | REF. | DESCRIÇÃO | PCT/UN | EMBALAGEM | CAIXA | NCM/SH | m ² INDIVIDUAL | UN. DE COMPRA |
|-------|------------------|---|--------|------------------|------------------|------------|---------------------------|---------------|
| | | | | C. BARRAS EAN 13 | C. BARRAS DUN 14 | NCM | | |
| 69613 | TFL-01 - AMARELA | Bandeja Amarela XPS 150x150x27mm 400x01un | 4x100 | 7898505141600 | INEXISTENTE | 3923.10.90 | 0,0567 | FARDO |
| 69614 | TFL-02 - AMARELA | Bandeja Amarela XPS 210x140x28mm 400x01un | 4x100 | 7898505141624 | INEXISTENTE | 3923.10.90 | 0,08448 | FARDO |
| 69615 | TFL-03 - AMARELA | Bandeja Amarela XPS 235x180x33mm 400x01un | 4x100 | 7898505141648 | INEXISTENTE | 3923.10.90 | 0,11189 | FARDO |

Bandeja Rasa Laranja

| CÓD. | REF. | DESCRIÇÃO | PCT/UN | EMBALAGEM | CAIXA | NCM/SH | m ² INDIVIDUAL | UN. DE COMPRA |
|-------|------------------|---|--------|------------------|------------------|------------|---------------------------|---------------|
| | | | | C. BARRAS EAN 13 | C. BARRAS DUN 14 | NCM | | |
| 69617 | TRL-01 - LARANJA | Bandeja Laranja XPS 150x150x18mm 400un | 4x100 | 7898505141679 | INEXISTENTE | 3923.10.90 | 0,052 | FARDO |
| 69618 | TRL-02 - LARANJA | Bandeja Laranja XPS 210x140x18mm 400un | 4x100 | 7898505141693 | INEXISTENTE | 3923.10.90 | 0,077 | FARDO |
| 69619 | TRL-03 - LARANJA | Bandeja Laranja XPS 235x180x16 mm 400un | 4x100 | 7898505141716 | INEXISTENTE | 3923.10.90 | 0,103 | FARDO |

Bandeja Funda Laranja

| CÓD. | REF. | DESCRIÇÃO | PCT/UN | EMBALAGEM | CAIXA | NCM/SH | m ² INDIVIDUAL | UN. DE COMPRA |
|-------|------------------|---|--------|------------------|------------------|------------|---------------------------|---------------|
| | | | | C. BARRAS EAN 13 | C. BARRAS DUN 14 | NCM | | |
| 69621 | TFL-01 - LARANJA | Bandeja Laranja XPS 150x150x27mm 400X01un | 4x100 | 7898505141617 | INEXISTENTE | 3923.10.90 | 0,0567 | FARDO |
| 69622 | TFL-02 - LARANJA | Bandeja Laranja XPS 210x140x28mm 400X01un | 4x100 | 7898505141631 | INEXISTENTE | 3923.10.90 | 0,08448 | FARDO |
| 69623 | TFL-03 - LARANJA | Bandeja Laranja XPS 235x180x33mm 400X01un | 4x100 | 7898505141655 | INEXISTENTE | 3923.10.90 | 0,11189 | FARDO |

Bandeja Rasa Preta

| CÓD. | REF. | DESCRIÇÃO | PCT/UN | EMBALAGEM | CAIXA | NCM/SH | m ² INDIVIDUAL | UN. DE COMPRA |
|-------|----------------|--------------------------------------|--------|------------------|------------------|------------|---------------------------|---------------|
| | | | | C. BARRAS EAN 13 | C. BARRAS DUN 14 | NCM | | |
| 70091 | TRL-01 - PRETA | Bandeja Preta XPS 150x150x18mm 400un | 4x100 | 7898505141754 | INEXISTENTE | 3923.10.90 | 0,052 | FARDO |
| 70093 | TRL-02 - PRETA | Bandeja Preta XPS 210x140x18mm 400un | 4x100 | 7898505141761 | INEXISTENTE | 3923.10.90 | 0,077 | FARDO |
| 70094 | TRL-03 - PRETA | Bandeja Preta XPS 235x180x16mm 400un | 4x100 | 7898505141778 | INEXISTENTE | 3923.10.90 | 0,103 | FARDO |

Bandeja Funda Preta

| CÓD. | REF. | DESCRIÇÃO | PCT/UN | EMBALAGEM | CAIXA | NCM/SH | m ² INDIVIDUAL | UN. DE COMPRA |
|-------|----------------|---|--------|------------------|------------------|------------|---------------------------|---------------|
| | | | | C. BARRAS EAN 13 | C. BARRAS DUN 14 | NCM | | |
| 70095 | TFL-01 - PRETA | Bandeja Preta XPS 150x150x27mm 400X01un | 4x100 | 7898505141785 | INEXISTENTE | 3923.10.90 | 0,0567 | FARDO |
| 70096 | TFL-02 - PRETA | Bandeja Preta XPS 210x140x28mm 400X01un | 4x100 | 7898505141792 | INEXISTENTE | 3923.10.90 | 0,08448 | FARDO |
| 70097 | TFL-03 - PRETA | Bandeja Preta XPS 235x180x33mm 400X01un | 4x100 | 7898505141808 | INEXISTENTE | 3923.10.90 | 0,11189 | FARDO |

Linha PP - Kit Pote Redondo

| CÓD. | REF. | DESCRIÇÃO | PCT/UN | EMBALAGEM | CAIXA | NCM/SH | m³ INDIVIDUAL | UN. DE COMPRA |
|-------|---------|--------------------------------------|--------|------------------|------------------|------------|---------------|---------------|
| | | | | C. BARRAS EAN 13 | C. BARRAS DUN 14 | NCM | | |
| 71548 | KP-140 | Kit Pote e Tampa 140ml Red. PP 24X24 | 24x24 | 7 898505 142201 | 1 7898505 142208 | 3923.10.90 | 0,054 | CAIXA |
| 71549 | KP-200 | Kit Pote e Tampa 200ml Red. PP 18X24 | 18x24 | 7 898505 142218 | 1 7898505 142215 | 3923.10.90 | 0,028 | CAIXA |
| 71550 | KP-250 | Kit Pote e Tampa 250ml Red. PP 18X24 | 18x24 | 7 898505 142225 | 1 7898505 142222 | 3923.10.90 | 0,061 | CAIXA |
| 71551 | KP-500 | Kit Pote e Tampa 500ml Red. PP 12X24 | 12x24 | 7 898505 142232 | 1 7898505 142239 | 3923.10.90 | 0,061 | CAIXA |
| 71552 | KP-750 | Kit Pote e Tampa 750ml Red. PP 10X24 | 10x24 | 7 898505 142249 | 1 7898505 142246 | 3923.10.90 | 0,061 | CAIXA |
| 71553 | KP-1000 | Kit Pote e Tampa 1000ml Red. PP 8x24 | 8x24 | 7 898505 142256 | 1 7898505 142253 | 3923.10.90 | 0,057 | CAIXA |
| 71554 | KP-1500 | Kit Pote e Tampa 1500ml Red. PP 8X24 | 8x24 | 7 898505 142263 | 1 7898505 142260 | 3923.10.90 | 0,065 | CAIXA |

Kit Pote Retangular

| CÓD. | REF. | DESCRIÇÃO | PCT/UN | EMBALAGEM | CAIXA | NCM/SH | m³ INDIVIDUAL | UN. DE COMPRA |
|-------|----------|---------------------------------------|--------|------------------|------------------|------------|---------------|---------------|
| | | | | C. BARRAS EAN 13 | C. BARRAS DUN 14 | NCM | | |
| 71555 | KPR-250 | Kit Pote e Tampa 250ml Ret. PP 6X24 | 6x24 | 7 898505 142270 | 1 7898505 142277 | 3923.10.90 | 0,045 | CAIXA |
| 71556 | KPR-500 | Kit Pote e Tampa 500ml Ret. PP 6X24 | 6x24 | 7 898505 142287 | 1 7898505 142284 | 3923.10.90 | 0,045 | CAIXA |
| 71557 | KPR-750 | Kit Pote e Tampa 750ml Ret. PP 6X24 | 6x24 | 1 7898505 142291 | 1 7898505 142222 | 3923.10.90 | 0,075 | CAIXA |
| 71558 | KPR-1000 | Kit Pote e Tampa 1000ml Ret. PP 6X24 | 6x24 | 1 7898505 142207 | 1 7898505 142239 | 3923.10.90 | 0,075 | CAIXA |
| 71559 | KPR-1500 | Kit Pote e Tampa 1500ml Ret. PP 12X10 | 12x10 | 1 7898505 142214 | 1 7898505 142246 | 3923.10.90 | 0,089 | CAIXA |

Linha Térmica - Copos

| CÓD. | REF. | DESCRIÇÃO | PCT/UN | EMBALAGEM | CAIXA | NCM/SH | m³ INDIVIDUAL | UN. DE COMPRA |
|-------|---------|--------------------------------------|--------|------------------|------------------|------------|---------------|---------------|
| | | | | C. BARRAS EAN 13 | C. BARRAS DUN 14 | NCM | | |
| 71187 | CTT-070 | Copos Térmicos Desc. 70ml C/ 1000un | 50X20 | 7898505142058 | 17898505142055 | 3924.10.00 | 0,05178 | CAIXA |
| 71188 | CTT-100 | Copos Térmicos Desc. 100ml C/ 1000un | 50X20 | 7898505142065 | 17898505142062 | 3924.10.00 | 0,05986 | CAIXA |
| 71189 | CTT-120 | Copos Térmicos Desc. 120ml C/ 1000un | 50X20 | 7898505142072 | 17898505142079 | 3924.10.00 | 0,07128 | CAIXA |
| 71190 | CTT-180 | Copos Térmicos Desc. 180ml C/ 1000un | 50X20 | 7898505142089 | 17898505142086 | 3924.10.00 | 0,0943 | CAIXA |
| 71191 | CTT-240 | Copos Térmicos Desc. 240ml C/ 1000un | 50X20 | 7898505142096 | 17898505142093 | 3924.10.00 | 0,11819 | CAIXA |
| 71192 | CTT-300 | Copos Térmicos Desc. 300ml C/ 1000un | 50X20 | 7898505142102 | 17898505142109 | 3924.10.00 | 0,14133 | CAIXA |
| 71193 | CTT-480 | Copos Térmicos Desc. 480ml C/ 500un | 25X20 | 7898505142119 | 17898505142116 | 3924.10.00 | 0,05891 | CAIXA |

Potes

| CÓD. | REF. | DESCRIÇÃO | PCT/UN | EMBALAGEM | CAIXA | NCM/SH | m³ INDIVIDUAL | UN. DE COMPRA |
|-------|-----------|---|--------|------------------|------------------|------------|---------------|---------------|
| | | | | C. BARRAS EAN 13 | C. BARRAS DUN 14 | NCM | | |
| 71194 | PTT-120 | Potes Térmicos Desc. 120ml C/ 1000un | 50X20 | 7898505142126 | 17898505142123 | 3923.10.90 | 0,08366 | CAIXA |
| 71195 | PTT-240 | Potes Térmicos Desc. 240ml C/ 1000un | 50X20 | 7898505142133 | 17898505142130 | 3923.10.90 | 0,13414 | CAIXA |
| 71196 | PTT-300 | Potes Térmicos Desc. 300ml C/ 1000un | 50X20 | 7898505142140 | 17898505142147 | 3923.10.90 | 0,15163 | CAIXA |
| 71197 | PTT-360 | Potes Térmicos Desc. 360ml C/ 500un | 25X20 | 7898505142157 | 17898505142154 | 3923.10.90 | 0,15163 | CAIXA |
| 71198 | PTT-480 A | Potes Térmicos Desc. 480ml Alto C/ 1000un | 50X20 | 7898505142164 | 17898505142161 | 3923.10.90 | 0,49199 | CAIXA |
| 71199 | PTT-480 B | Potes Térmicos Desc. 480ml Baixo C/ 500un | 25X20 | 7898505142171 | 17898505142178 | 3923.10.90 | 0,144 | CAIXA |
| 71200 | PTT-720 | Potes Térmicos Desc. 720ml C/ 500un | 25X20 | 7898505142188 | 17898505142185 | 3923.10.90 | 0,05891 | CAIXA |

Tampas

| CÓD. | REF. | DESCRIÇÃO | PCT/UN | EMBALAGEM | CAIXA | NCM/SH | m³ INDIVIDUAL | UN. DE COMPRA |
|-------|------------------|---|--------|------------------|------------------|------------|---------------|---------------|
| | | | | C. BARRAS EAN 13 | C. BARRAS DUN 14 | NCM | | |
| 71177 | TPT 120/180 | Tampa Desc. Totalplast PS - P/ Pote 120ml e copo 180ml XPS - TR - 1000un | 10x100 | 7898505141938 | 17898505141935 | 3923.50.00 | 0,02944 | CAIXA |
| 71178 | TPT 240 | Tampa Desc. Totalplast PS - P/ Copo 240ml XPS - TR - 1000un | 10x100 | 7898505141945 | 17898505141942 | 3923.50.00 | 0,05914 | CAIXA |
| 71179 | TPT 300 | Tampa Furada Desc. Totalplast PS - P/ Copo 300ml XPS - TR - 1000un | 10x100 | 7898505141952 | 17898505141959 | 3923.50.00 | 0,06688 | CAIXA |
| 71180 | TPT 300 | Tampa Desc. Totalplast PS - P/ Copo 300ml XPS - TR - 1000un | 10x100 | 7898505141969 | 17898505141966 | 3923.50.00 | 0,06688 | CAIXA |
| 71181 | TPT 480 | Tampa Furada Desc. Totalplast PS - P/ Copo 480ml XPS - TR - 500un | 10x50 | 7898505141976 | 17898505141973 | 3923.50.00 | 0,03953 | CAIXA |
| 71182 | TPT 480 | Tampa Desc. Totalplast PS - P/ Copo 480ml XPS - TR - 500un | 10x50 | 7898505141983 | 17898505141980 | 3923.50.00 | 0,03953 | CAIXA |
| 71183 | TPT 240/300/480A | Tampa Desc. Totalplast PS - P/ Pote 240/300ml e Pote 480ml Alto XPS - TR - 1000un | 20x50 | 7898505141990 | 17898505141997 | 3923.50.00 | 0,06821 | CAIXA |
| 71184 | TPT 360/720/480B | Tampa Desc. Totalplast PS - P/ Pote 360/720ml e Pote 480ml Baixo XPS - TR - 500un | 10x50 | 7898505142003 | 17898505142000 | 3923.50.00 | 0,144 | CAIXA |
| 73026 | TPT 120 | Tampa Desc. Totalplast PS - P/ Copo 120ml XPS - TR - 1000un | 10x100 | 7898505142409 | 17898505142406 | 3923.50.00 | 0,05891 | CAIXA |

Totalplast
descartáveis